

## Qué es COMPARTE

Somos una comunidad de aprendizaje y acción compuesta por 19 entidades que, desde 2011, apostamos por promover alternativas económico-productivas en América Latina para mejorar las condiciones de vida de familias y comunidades productoras que están en situación de exclusión y pobreza.

El enfoque de nuestra red parte de la reflexión sobre nuestras propias iniciativas productivas para extraer aprendizajes que contribuyan a la mejora de nuestras prácticas. Tratamos de evitar caer en los mismos errores y cooperamos mutuamente para crear metodologías, formas de hacer y rutas que nos guíen en el sueño compartido de ofrecer alternativas viables, sostenibles y escalables al modelo de desarrollo predominante.

Las estrategias principales de COMPARTE son el intercambio de experiencias y metodologías, la promoción de alianzas institucionales multiactor, la generación de conocimiento desde la práctica, el desarrollo de capacidades y el acompañamiento técnico para ofrecer un seguimiento adecuado a la realidad de cada contexto.

Desde el conocimiento de la realidad, creemos firmemente en el poder transformador que las iniciativas económico-productivas alternativas ofrecen a las comunidades excluidas.

## Las alternativas por las que apostamos

Las iniciativas económico-productivas que apoyamos se alinean con los ocho rasgos del desarrollo alternativo por el que apostamos.

# 8

Rasgos de las alternativas al desarrollo

- ✓ En defensa de la vida
- ✓ Parte de lo local
- ✓ Genera capacidad de participación y de decisión
- ✓ Apuesta por la construcción colectiva
- ✓ Rescata la riqueza de la diversidad
- ✓ Emplea de forma justa y sostenible los bienes de la naturaleza
- ✓ Fortalece el papel de las mujeres
- ✓ Prioriza la buena vida para todas las personas



Somos una red de la Compañía de Jesús en América Latina y el Caribe (CPAL) que articulamos a 16 organizaciones sociales, el Servicio Jesuita para la Panamazonia (SJPM) y Formación para el Trabajo de la Federación Internacional de Fe y Alegría (FFyA) en América Latina; y ALBOAN en Europa.

Nuestras acciones buscan construir alternativas económicas a través de la ampliación de escala de las iniciativas productivas, favoreciendo que las organizaciones de productores/as acompañadas por las organizaciones sociales tengan el control de la cadena de valor de los productos.

### Los productos principales



Lácteos y derivados



Cuyes



Sésamo y derivados



Miel de abejas



Hortalizas



Granos básicos (maíz, arroz...)



Jabones



Calzado



Café y derivados



Cacao y derivados

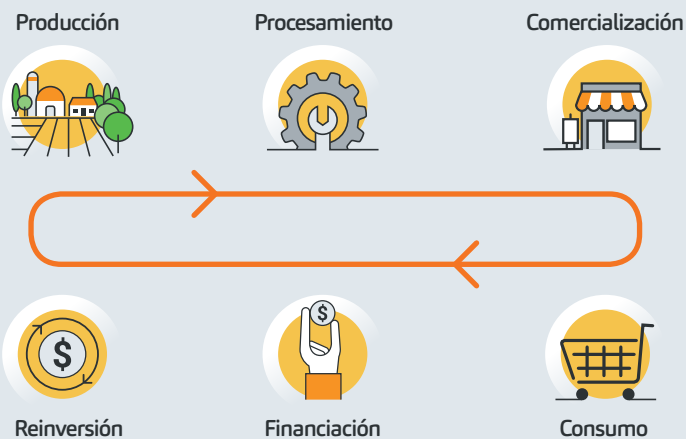


Artesanía



Otros

### Cadenas de valor



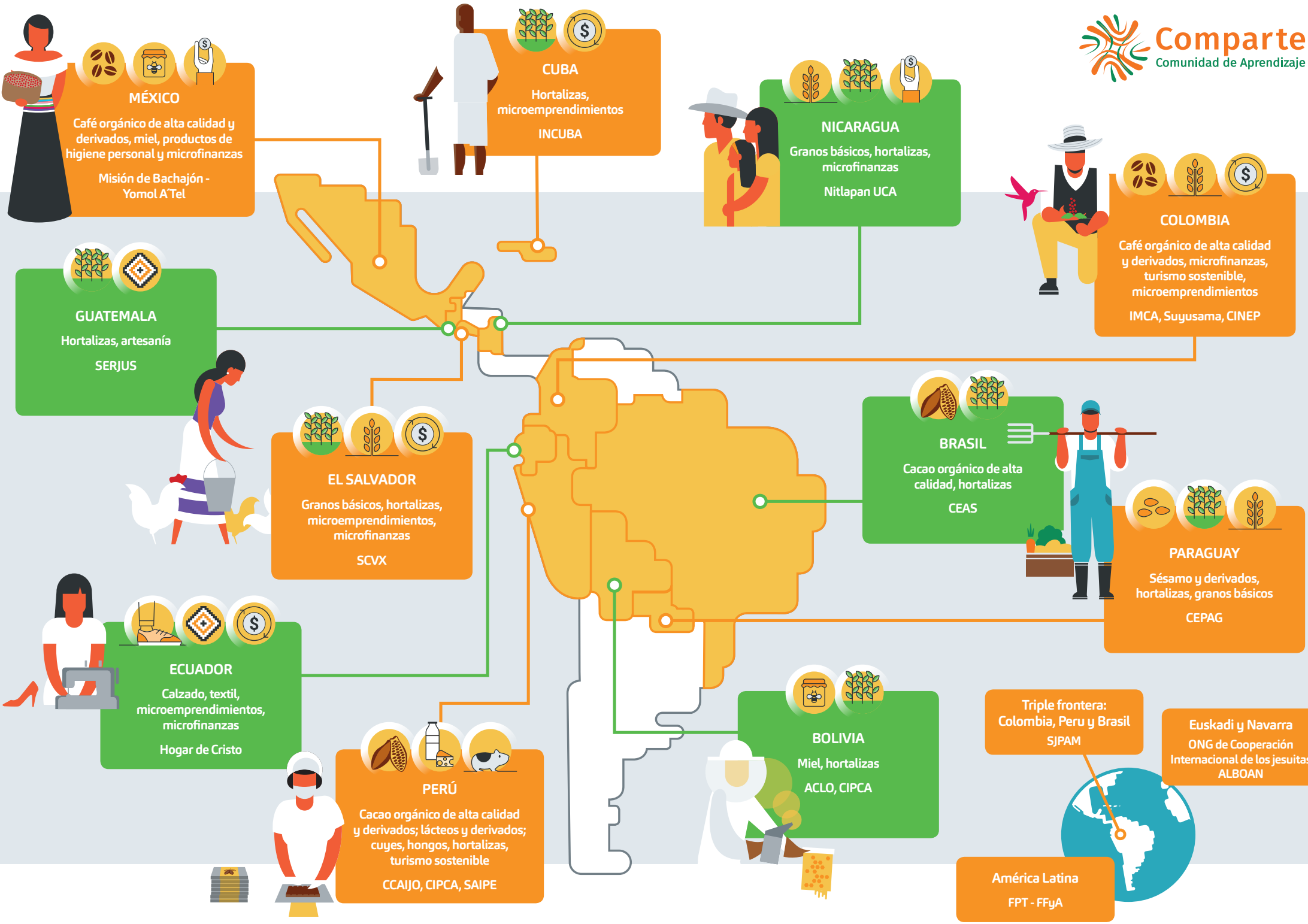
### Las protagonistas de COMPARTE

Las verdaderas protagonistas de COMPARTE son las personas productoras de familias campesinas, indígenas y afro-descendientes en el ámbito rural, y productoras en el ámbito urbano que están en situaciones de exclusión y de pobreza. En conjunto, el número de personas beneficiadas por las iniciativas económico-productivas es 56.094:

- 54,68% mujeres y 45,32% hombres
- 80% población rural y 20% población urbana

Las organizaciones sociales acompañan las iniciativas económico-productivas desarrolladas por estos/as pequeños/as productores/as organizados/as en torno a cooperativas, asociaciones, empresas, grupos comunitarios no formalizados, etc. Existe una amplia gama de formas organizativas en función del tamaño, alcance y contexto de la iniciativa.





**MÉXICO**

Café orgánico de alta calidad y derivados, miel, productos de higiene personal y microfinanzas

Misión de Bachajón - Yomol A'Tel

**CUBA**

Hortalizas, microemprendimientos

INCUBA

**NICARAGUA**

Granos básicos, hortalizas, microfinanzas

Nitlapan UCA

**COLOMBIA**

Café orgánico de alta calidad y derivados, microfinanzas, turismo sostenible, microemprendimientos

IMCA, Sugusama, CINEP

**GUATEMALA**

Hortalizas, artesanía

SERJUS

**EL SALVADOR**

Granos básicos, hortalizas, microemprendimientos, microfinanzas

SCVX

**BRASIL**

Cacao orgánico de alta calidad, hortalizas

CEAS

**PARAGUAY**

Sésamo y derivados, hortalizas, granos básicos

CEPAG

**ECUADOR**

Calzado, textil, microemprendimientos, microfinanzas

Hogar de Cristo

**PERÚ**

Cacao orgánico de alta calidad y derivados; lácteos y derivados; cuyes, hongos, hortalizas, turismo sostenible

CCAIJO, CIPCA, SAIPE

**BOLIVIA**

Miel, hortalizas

ACLO, CIPCA

Triple frontera:  
Colombia, Peru y Brasil

SJPAM

Euskadi y Navarra

ONG de Cooperación Internacional de los jesuitas

ALBOAN

América Latina

FPT - FFyA